

MEMBRANE PORTEF-W

CSPW는 친수성 PTFE 멤브레인 소재로 사전 친수화 처리 없이 빠르게 사용할 수 있으며, 여과효율 및 내화학성이 매우 뛰어난 필터입니다. 높은 내화학성이 요구되는 정밀한 여과공정에 안정적인 운영이 가능합니다.



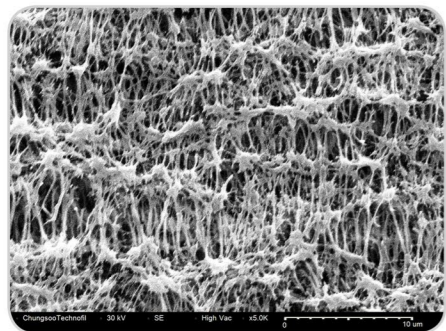
| 특성 |

- 친수성으로 Pre-Wetting 불필요
- 우수한 내화학성
- 안정적인 이물포집
- 초순수 세정
- 100% 완전성 검사

| 용도 |

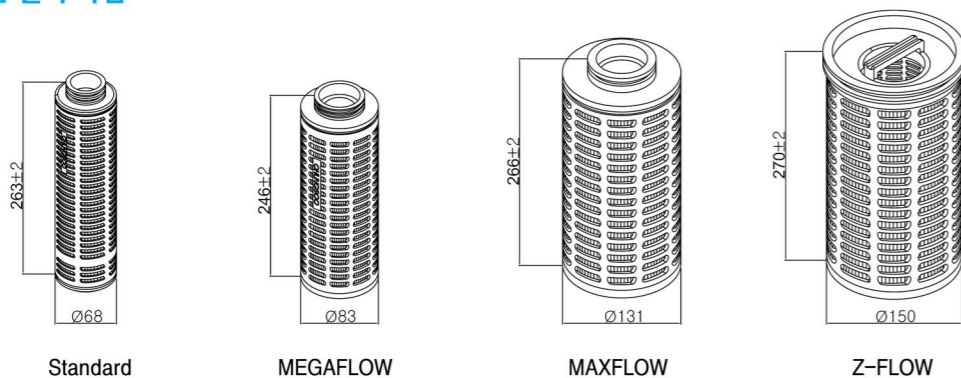
디스플레이/반도체 제조 공정 전반, 고순도 솔벤트, 산·알칼리, 전자재료, 석유화학 산업

■ 제품사양

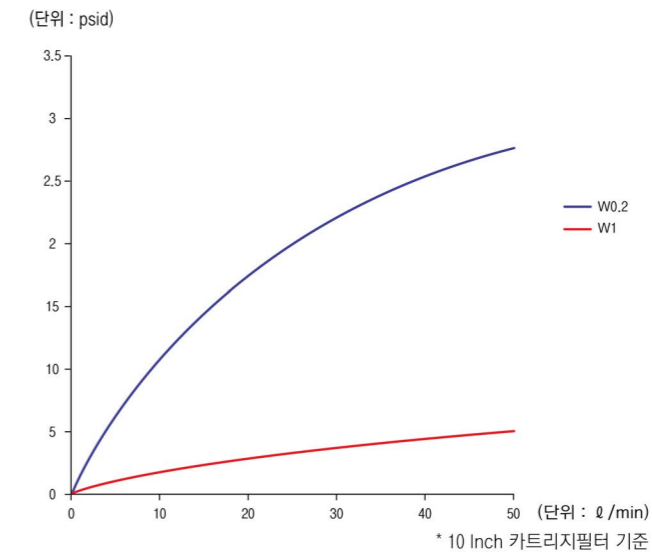


Dimension	Length (mm)	125 / 250 / 500 / 750 / 1000	
	Inner Diameter (mm)	30 / 36 / 52 / 70	
	Outer Diameter (mm)	68 / 83 / 131 / 150	
Material	Main Media	Hydrophilic PTFE Membrane (Polytetrafluoroethylene)	
	Support Media	Polypropylene	
	Core & Out cage	Polypropylene	
	Seal	O-Ring	Silicone / EPDM / Viton / FEP Encapsulated
Gasket		Silicone / EPDM / Viton / PP / PTFE	
Operating Conditions	Max. Temperature(°C)	80	* D.I Water 기준
	Max. ΔP(Kgf/cm ²)	4.0	

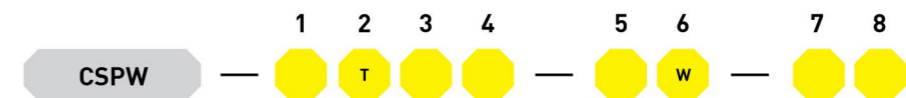
■ 적용가능한 필터 타입



■ 유량



■ 품명



	①	②	③	④	⑤	⑥	⑦	⑧
	End Style	Media	Materials of Parts	Materials of Seal	Length of Filter	Grade	Micron Rating	Cartridge Type
Standard	1: DOE 2: 226/Flat 3: 222/Flat 7: 226/Fin 8: 222/Fin E: E/O type (222/Flat)	T: PTFE Membrane (Hydrophilic)	1: Regular P.P 2: Reinforced P.P	S: Silicone E: EPDM V: Viton F: FEP Encapsulated P: PP Gasket T: PTFE Gasket	1: 250mm 2: 500mm 3: 750mm 4: 1000mm 6: 125mm	W: Hydrophilic PTFE	0.1 0.2 0.5 1 5	None: Standard
MEGAFLOW	2: 226/Flat 3: 222/Flat		1: Regular P.P	S: Silicone E: EPDM V: Viton	1: 245mm			E: MEGA
MAXFLOW	E: 334/Flat			F: FEP Encapsulated	1: 265mm			X: MAX
Z-FLOW	U: U-Cup			E: EPDM V: Viton	1: 250mm 2: 500mm 3: 750mm 4: 1000mm			Z: Z-FLOW

■ 어댑터 스타일

