

# STAINLESS METALFLOW-CSMS

CSMS는 Metal wire mesh로 정교하게 직조되어 고온, 고압, 고점도 등 가혹한 여과 환경에서도 변형없이 사용 가능해 안정적인 공정운영을 제공합니다.



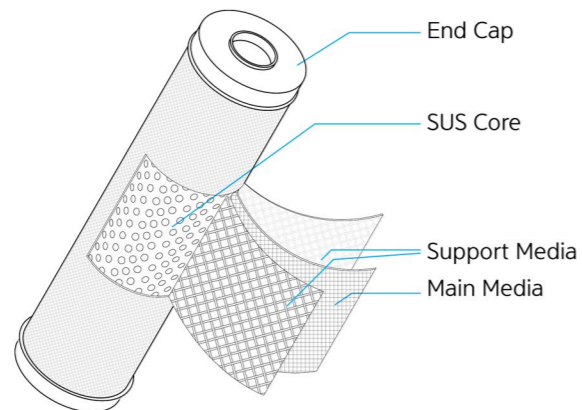
### | 특성 |

- 고온, 고압 등 가혹한 환경에서 사용 가능
- 폭 넓은 여과 그레이드
- 높은 경제성
- 직조된 구조로 세정 용이
- 100% 스테인리스 스틸

### | 용도 |

고온 · 고압 가스 여과, 고점도 폴리머 여과, 석유 화학, 수처리, 식품 및 음료산업

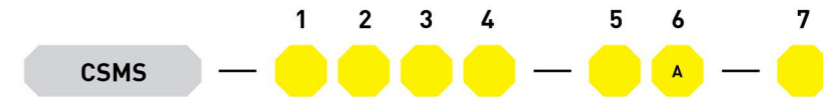
### ■ 구조도



### ■ 제품사양

Dimension	Length (mm)	125/ 250 / 500 / 750 / 1000	
	Inner Diameter (mm)	30	
	Outer Diameter (mm)	65	
Material	Main Media	SUS304 / SUS316L	
	Support Media	SUS304 / SUS316L	
	Core & Out cage	SUS304 / SUS316L	
	Seal	Gasket	Silicone / EPDM / Viton / PTFE
	O-ring	Silicone / EPDM / Viton / FEP Encapsulated	
Operating Conditions	Max. Temperature(°C)	538(1000°F) for continuous of 648(1,200°F) intermittently	* D.I Water 기준
	Max. ΔP(Kgf/cm²)	7.0	
Clean ability	Standard Methods	Steam back pulsing	
		High pressure jet water	
		Ultrasonic	
		Chemical processing	
		High temperature hydrogen furnace heat treating	

### ■ 품명



①	②	③	④	⑤	⑥	⑦
End Style	Media	Type of Cartridge	Materials of Seal	Length of Filter	Grade	Mesh Size
1: DOE	S: SUS304	T: Standard type	S: Silicone	1: 250mm	A: Absolute	#40 ~ #2000
3: 222/Flat	L: SUS316L	P: Pleated type	E: EPDM	2: 500mm		
7: 226/Fin		C: Separate type	V: Viton	3: 750mm		
T: Thread (규격 상담 필요)			F: FEP Encapsulated	4: 1000mm		
			T: PTFE	6: 125mm		
				ETC.		

### ■ 어댑터 스타일

