

# HYBRID PLEATED PORLEC

CSPV는 PVDF(Polyvinylidene Fluoride) 나노파이버 여재를 적용하여 우수한 제거효율 및 높은 유량 처리 능력을 가진 절대여과등급(Absolute grade)의 필터입니다.



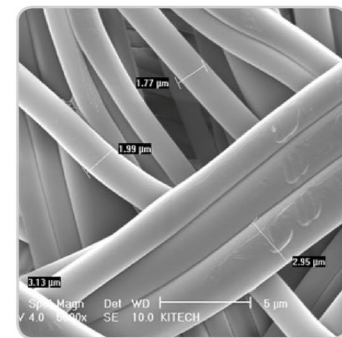
### | 특성 |

- 균일한 기공분포로 높은 여과 재현성 및 입자제거 우수
- PVDF 나노파이버 여재 적용
- 안정적인 사용수명
- 우수한 내화학성
- 높은 경제성

### | 용도 |

유기재료, 초순수 전처리, 식·음료 산업, 제약·바이오 산업 전자산업

### ■ 제품사양



**P.P. Main Media**  
섬유굵기 (Fiber diameter) : 1 ~ 3 μm  
기공도 (Porosity) : 20 ~ 30%

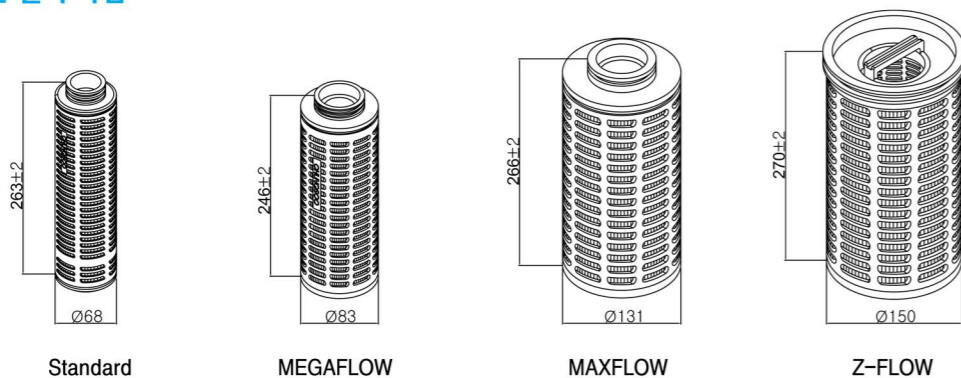


**PVDF Main Media**  
섬유굵기 (Fiber diameter) : 0.2 ~ 0.3 μm  
기공도 (Porosity) : 65 ~ 70%

Dimension	Length (mm)	125 / 250 / 500 / 750 / 1000
	Inner Diameter (mm)	30 / 36 / 52 / 70
	Outer Diameter (mm)	68 / 83 / 131 / 150
Material	Main Media	PVDF Nano Fiber
	Support Media	Polypropylene
	Core & Out cage	Polypropylene
	Seal	O-Ring: Silicone / EPDM / Viton / FEP Encapsulated Gasket: Silicone / EPDM / Viton / PP / PTFE
Operating Conditions	Max. Temperature(°C)	80
	Max. ΔP(Kgf/cm²)	4.0

\* D.I Water 기준

### ■ 적용가능한 필터 타입

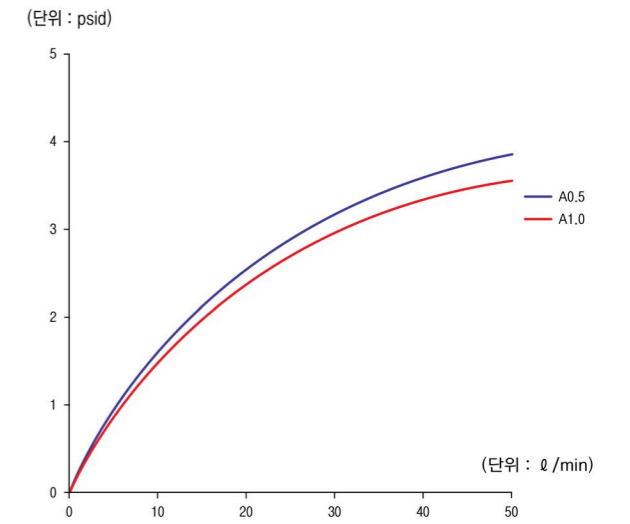


### ■ 제거효율

GRADE	A0.5	A1.0
0.5μm	≥ 99.5	≥ 97.0
1μm		≥ 99.5

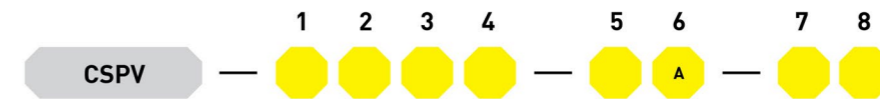
\* 측정조건  
● 여과방식 : Single Pass ● DUST : ISO DUST ● 온도 : 상온 ● 유량 : 10~50 LPM

### ■ 유량



\* 10 Inch 카트리지가필터 기준

### ■ 품명



	①	②	③	④	⑤	⑥	⑦	⑧
	End Style	Media	Materials of Parts	Materials of Seal	Length of Filter	Grade	Micron Rating	Cartridge Type
Standard	1: DOE 2: 226/Flat 3: 222/Flat 7: 226/Fin 8: 222/Fin E: E/O type (222/Flat)	2: PVDF Nano Fiber	1: Regular P.P 2: Reinforced P.P	S: Silicone E: EPDM V: Viton F: FEP Encapsulated P: PP Gasket T: PTFE Gasket	1: 250mm 2: 500mm 3: 750mm 4: 1000mm 6: 125mm	A: Absolute	0.5 1	None: Standard
MEGAFLOW	2: 226/Flat 3: 222/Flat		1: Regular P.P	S: Silicone E: EPDM V: Viton F: FEP Encapsulated	1: 245mm 1: 265mm			E: MEGA X: MAX
Z-FLOW	U: U-Cup			E: EPDM V: Viton	1: 250mm 2: 500mm 3: 750mm 4: 1000mm			Z: Z-FLOW

### ■ 어댑터 스타일

