

MEMBRANE PORPES-DURA

CSPD는 친수성 PES(Polyethersulfone) 멤브레인 재질로 높은 비대칭 기공구조를 가지고 있으며, 일반 PES 멤브레인 보다 높은 공극률로 긴 필터수명을 제공하여 안정적인 공정 운영이 가능합니다.



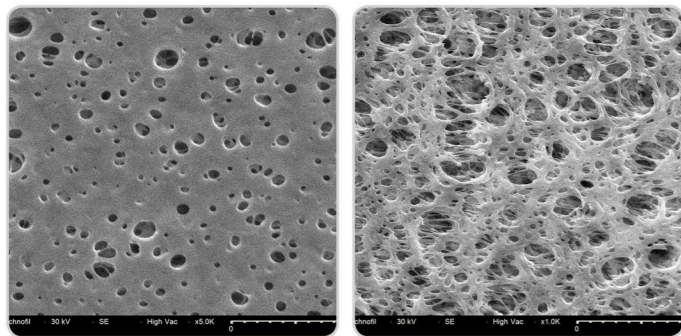
| 특성 |

- 일반 PES Membrane 대비 긴 수명 구현
- 비대칭 구조로 안정적인 이물 포집
- 우수한 내화학성
- 초순수 세정
- 100% 완전성 검사

| 용도 |

맥주제조/와인제조, 화장품 원료여과, 초순수 제조, 전자산업, 제약/바이오산업

■ 제품사양

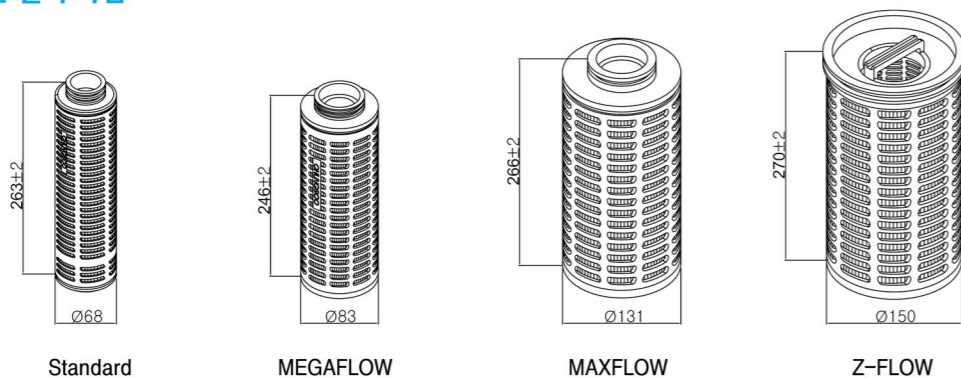


GENERAL
PES 0.45µm

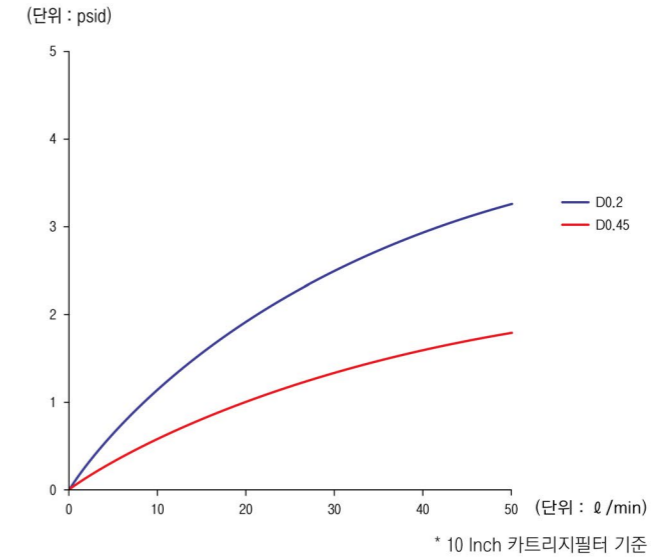
DURA
PES 0.45µm

Dimension	Length (mm)	125/ 250 / 500 / 750 / 1000		
	Inner Diameter (mm)	30 / 36 / 52 / 70		
	Outer Diameter (mm)	68 / 83 / 131 / 150		
Material	Main Media	Dura PES Membrane (Polyethersulfone)		
	Support Media	Polypropylene		
	Core & Out cage	Polypropylene		
	Seal	O-Ring	Silicone / EPDM / Viton / FEP Encapsulated	
		Gasket	Silicone / EPDM / Viton / PP / PTFE	
Operating Conditions	Max. Temperature(°C)	80	* D.I Water 기준	
	Max. ΔP(Kgf/cm ²)	4.0		

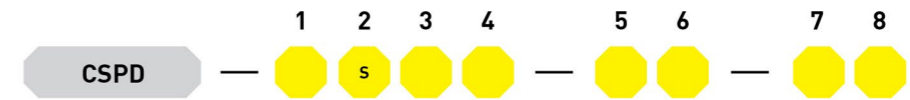
■ 적용가능한 필터 타입



■ 유량



■ 품명



	①	②	③	④	⑤	⑥	⑦	⑧
	End Style	Media	Materials of Parts	Materials of Seal	Length of Filter	Grade	Micron Rating	Cartridge Type
Standard	1: DOE 2: 226/Flat 3: 222/Flat 7: 226/Fin 8: 222/Fin E: E/O type (222/Flat)	S: PES Membrane	1: Regular P.P 2: Reinforced P.P	S: Silicone E: EPDM V: Viton F: FEP Encapsulated P: PP Gasket T: PTFE Gasket	1: 250mm 2: 500mm 3: 750mm 4: 1000mm 6: 125mm	D: Dura PES B: Double layer Dura PES	0.2 0.45	None: Standard
MEGAFLOW	2: 226/Flat 3: 222/Flat		1: Regular P.P	S: Silicone E: EPDM V: Viton	1: 245mm			E: MEGA
MAXFLOW	E: 334/Flat			F: FEP Encapsulated	1: 265mm			X: MAX
Z-FLOW	U: U-Cup			E: EPDM V: Viton	1: 250mm 2: 500mm 3: 750mm 4: 1000mm			Z: Z-FLOW

■ 어댑터 스타일

